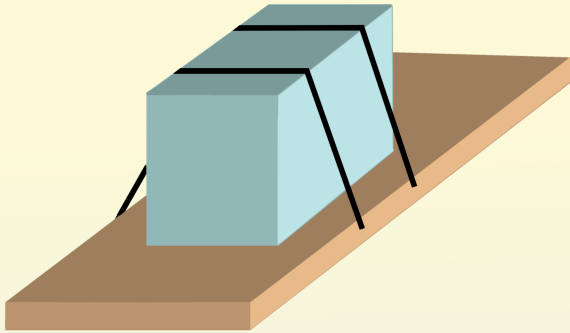
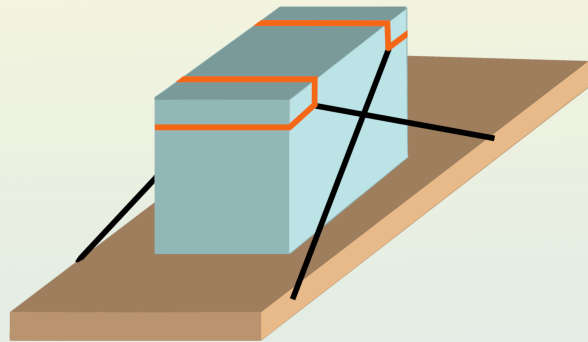


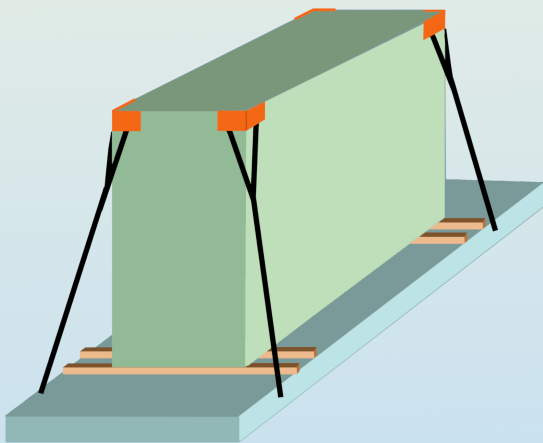
大型系固货物检查表



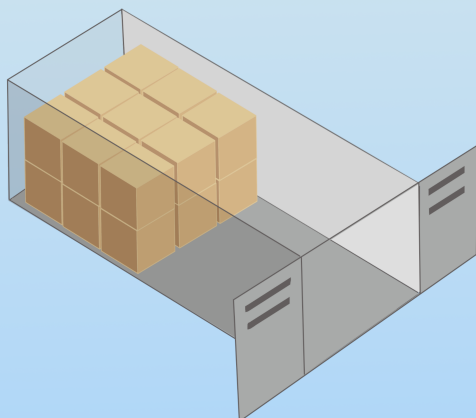
货物重心应落在装载工具中心



装载工具内的绑扎应系固得当，
不会对其结构产生过度压力



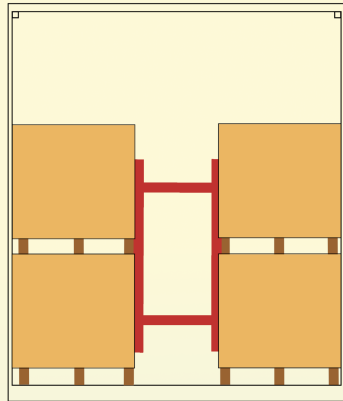
应使用闭锁、阻挡或绑扎等装设
防止货物在装载工具内
发生任何方向的滑动或倾倒



嘿，
请注意“货物堆放准则”！

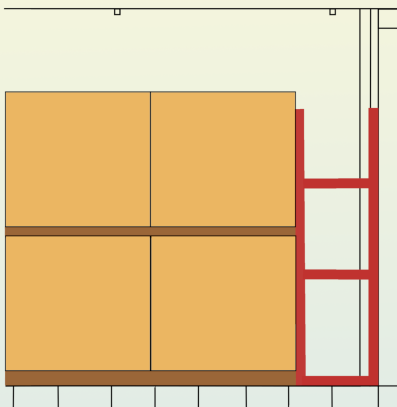


角柱固定货物检查表



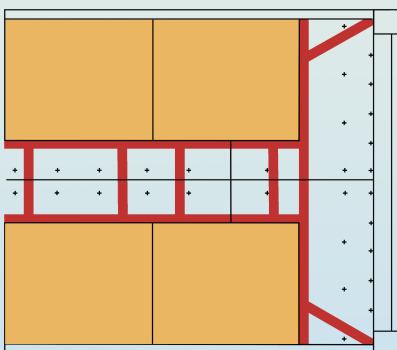
(前视图)

货物堆叠内部和/或货物
与装载工具储存空间之间的
所有空隙空间应得到填充



(侧视图)

货物的阻挡与支撑应分布
在装载工具内足够大的区域



(俯视图)

应使用闭锁、阻挡或绑扎等装设
防止货物在装载工具内
发生任何方向的滑动或倾倒



嘿，
请注意“货物堆放准则”！

